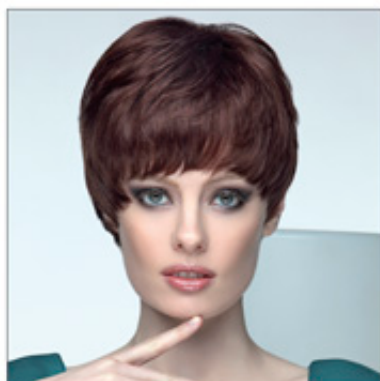




## Extension per capelli - SHE HAIR EXTENSION

### COLLEZIONI SHE



✉ bbazar@globelife.com

☎ +39 0331 1706328

### COLLEZIONI SHE

Le collezioni a disposizione dei clienti vanno dalla PLATINUM LINE, la linea di punta prodotta interamente a mano in capelli naturali 100%, alla YOUNG LINE, linea giovane caratterizzata da tagli, forme e colori alla moda adatti ad un pubblico frizzante e che ama sperimentare soluzioni alternative.

Da annoverare anche le più sobrie linee CLASSIC LINE e GOLD LINE studiate per una donna che non rinuncia alla perfezione in ogni circostanza. Scegliere SHE significa puntare al meglio, affidarsi alle mani sapienti di professionisti del settore che sapranno individuare le soluzioni adatte per ogni esigenza senza tralasciare mai un gusto estetico determinato dallo sguardo costante rivolto alle novità del mercato.